

# 公主岭市农村生活污水治理专项规划

(2020-2035)

图 集

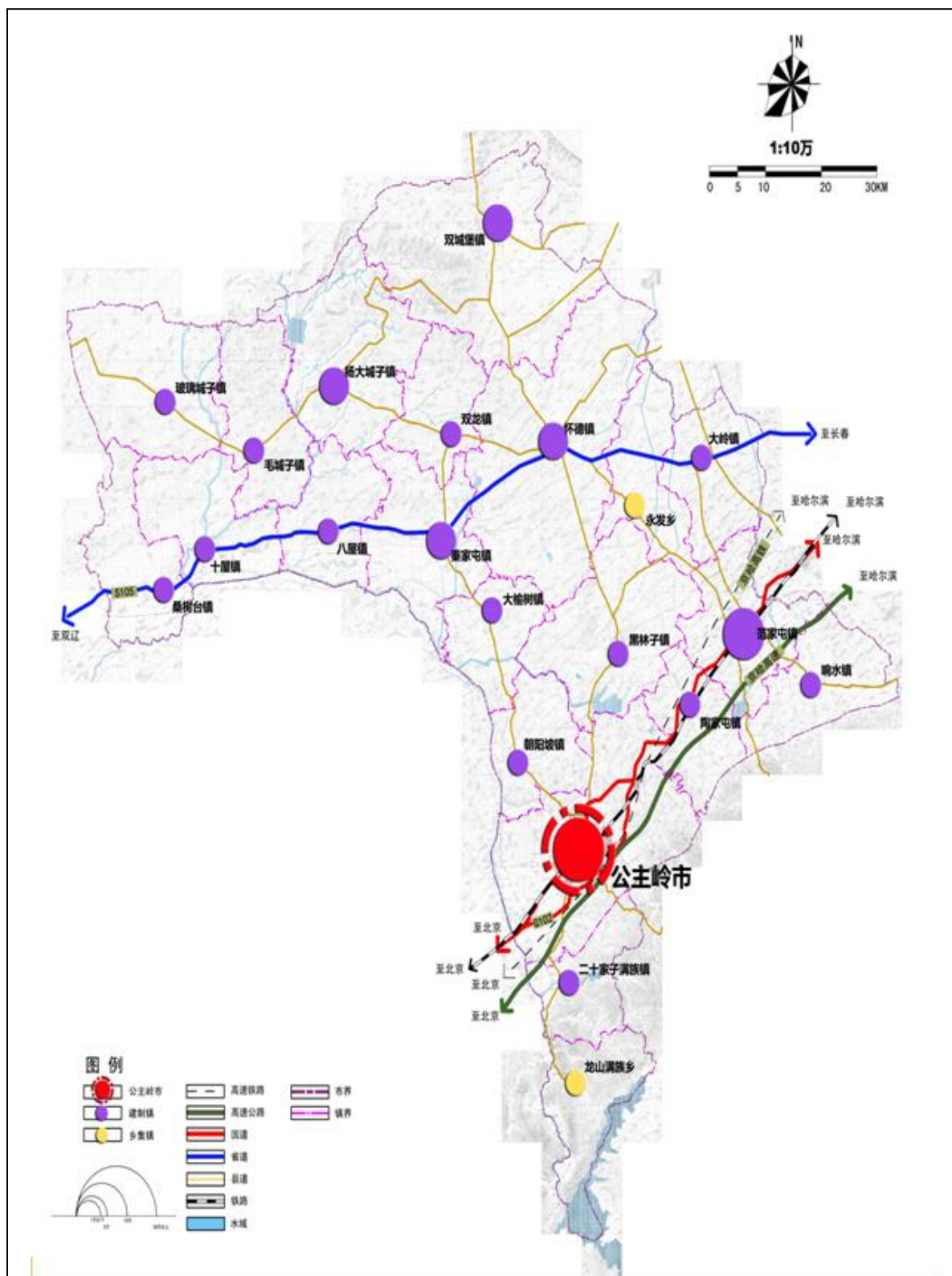
公主岭市生态环境局

吉林省金润环境技术服务有限公司

二〇二〇年六月

# 目录

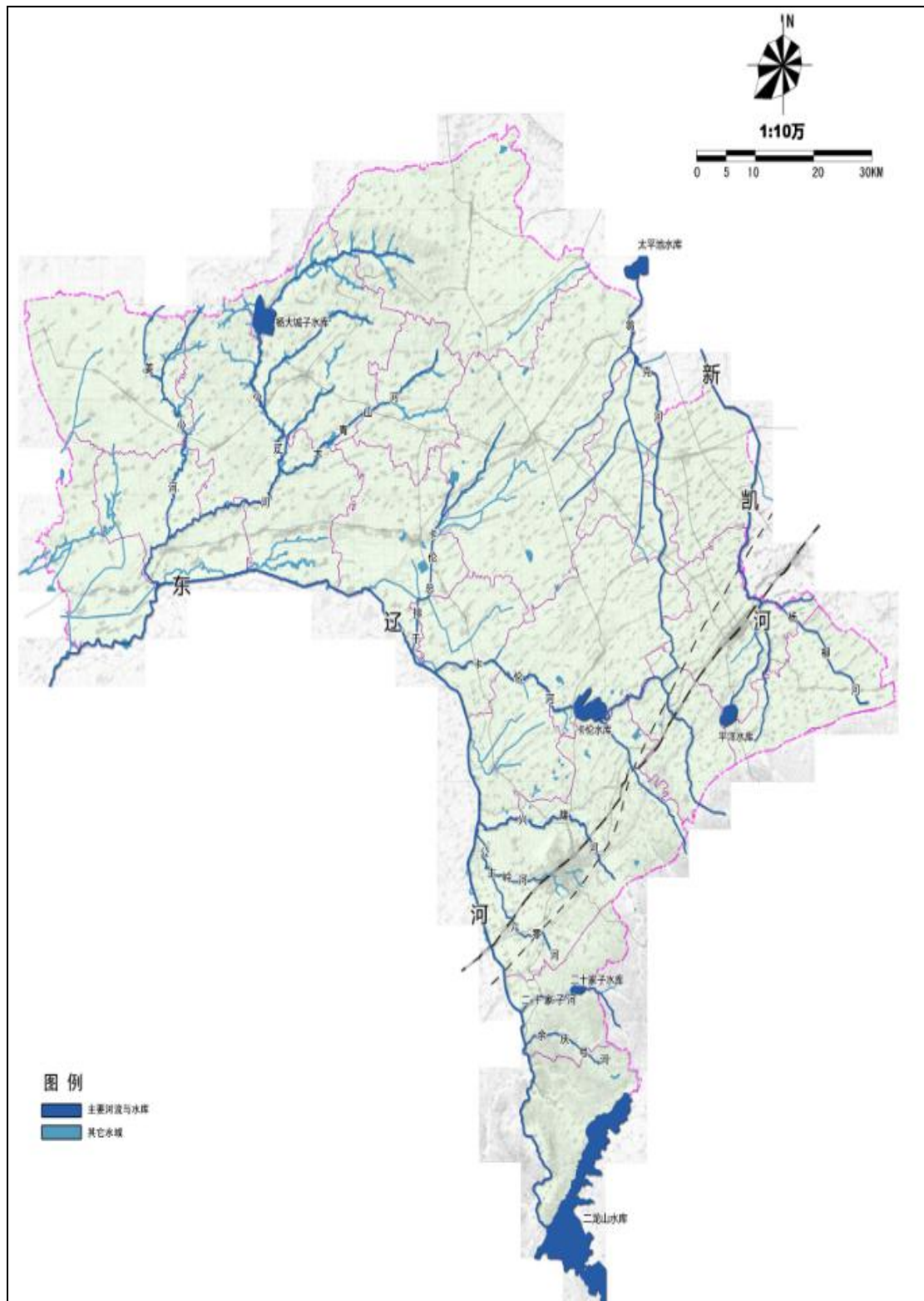
- 1、公主岭市行政区划及乡镇布点图
- 2、公主岭市交通现状图
- 3、公主岭市水系现状分布图
- 4、公主岭市卡伦水库饮用水水源保护区区划图
- 5、公主岭市水功能区划示意图（一级区划）
- 6、公主岭市水功能区划示意图（二级区划）
- 7、八屋镇各建制村位置及污水处理设施图
- 8、朝阳坡镇各建制村位置及污水处理设施图
- 9、玻璃城子镇各建制村位置及污水处理设施图
- 10、大岭镇各建制村位置及污水处理设施图
- 11、大榆树镇各建制村位置及污水处理设施图
- 12、二十家子镇各建制村位置及污水处理设施图
- 13、范家屯镇各建制村位置及污水处理设施图
- 14、黑林子镇各建制村位置及污水处理设施图
- 15、怀德镇各建制村位置及污水处理设施图
- 16、环岭街道各建制村位置及污水处理设施图
- 17、刘房子街道各建制村位置及污水处理设施图
- 18、龙山乡各建制村位置及污水处理设施图
- 19、毛城子镇各建制村位置及污水处理设施图
- 20、南崴子街道各建制村位置及污水处理设施图
- 21、秦家屯镇各建制村位置及污水处理设施图
- 22、桑树台镇各建制村位置及污水处理设施图
- 23、十屋镇各建制村位置及污水处理设施图
- 24、双城堡镇各建制村位置及污水处理设施图
- 25、双龙镇各建制村位置及污水处理设施图
- 26、陶家屯镇各建制村位置及污水处理设施图
- 27、苇子沟街道各建制村位置及污水处理设施图
- 28、苇子沟街道各建制村位置及污水处理设施图
- 29、响水镇各建制村位置及污水处理设施图
- 30、杨大城子镇各建制村位置及污水处理设施图
- 31、永发乡各建制村位置及污水处理设施图
- 32、公主岭市市政设施分布及水库取水口示意图
- 33、公主岭市近、远期污水规划范围图
- 34、公主岭市土地利用总体规划图
- 35、公主岭市行政区划图
- 36、十屋镇规划人工湿地位置示意图
- 37、公主岭市农村生活污水治理专项规划治理措施示意图



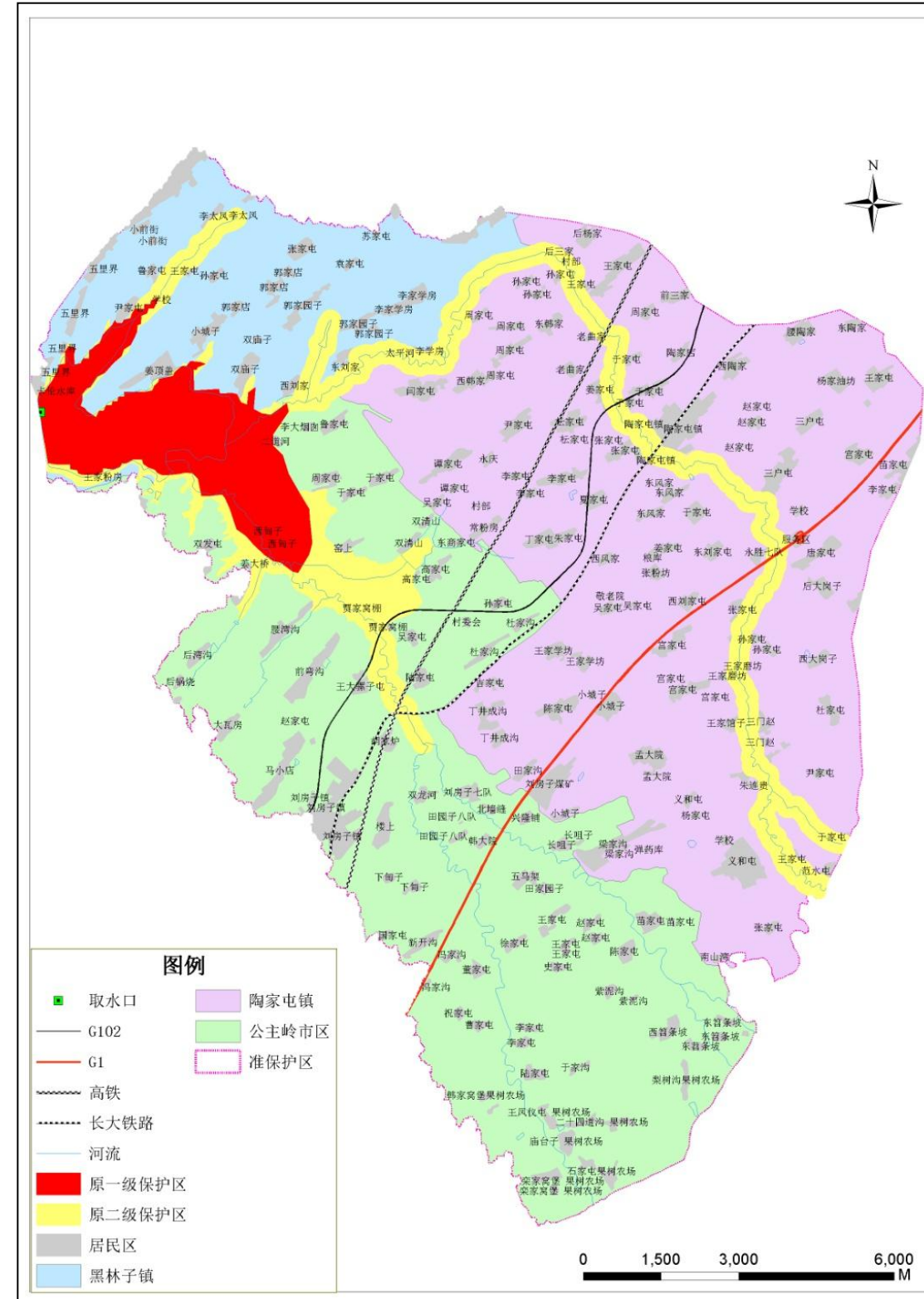
公主岭市行政区划及乡镇布点图



公主岭市交通现状图

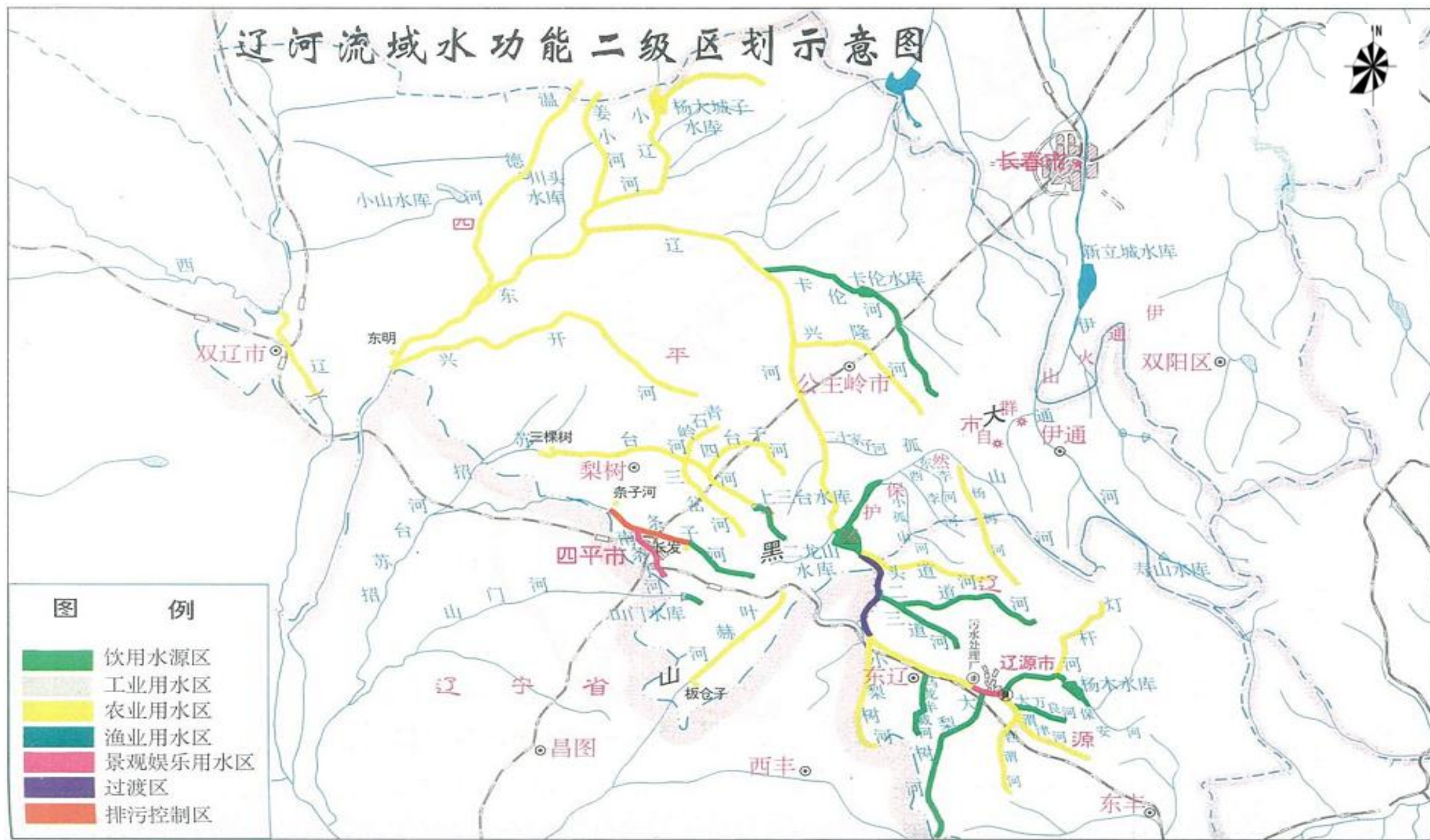


公主岭市水系现状分布图



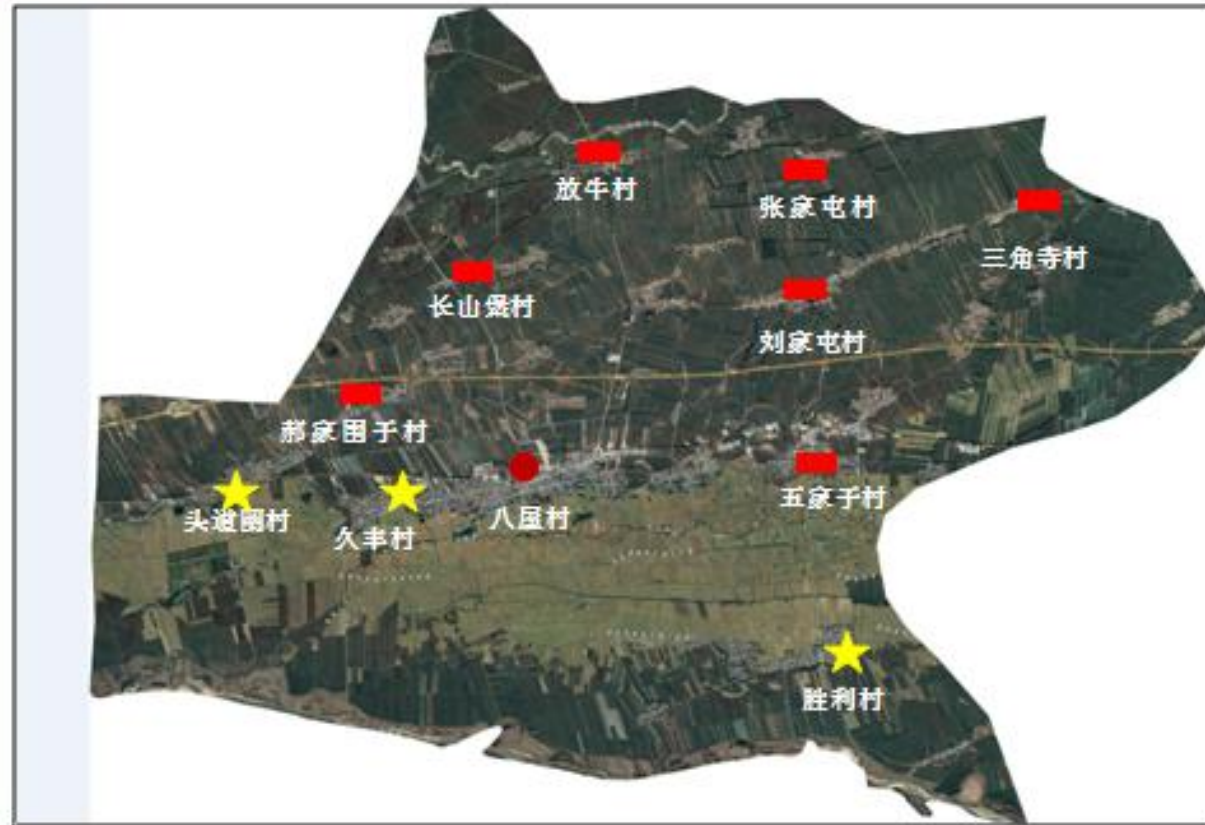
公主岭市卡伦水库保护区范围图





公主岭市水功能示意图（二级区划）

公主岭市农村生活污水治理专项规划（2020-2035）

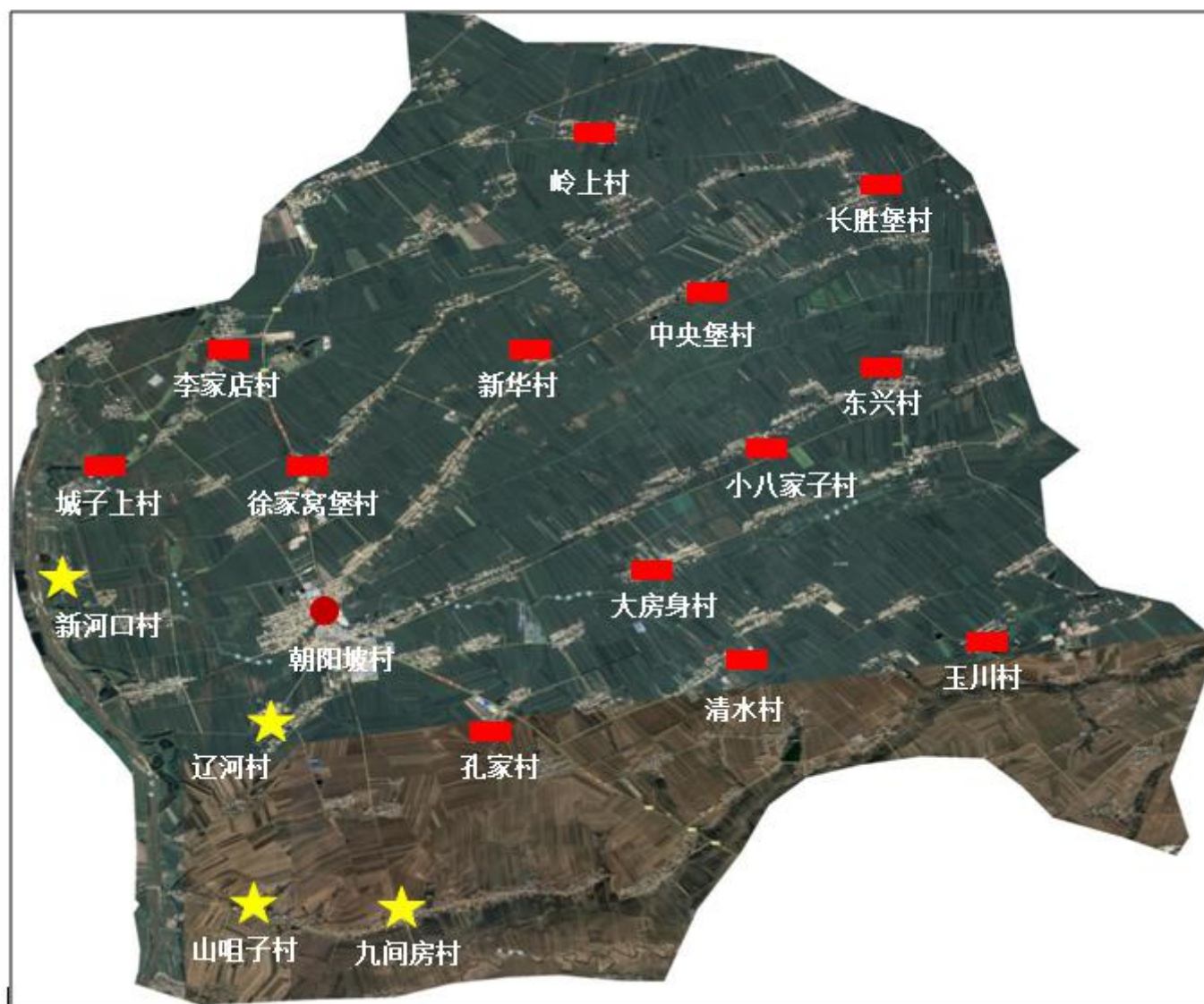


八里镇各建制村位置及污水处理设施图

图例

- |          |   |         |   |
|----------|---|---------|---|
| 卫生改厕     | ■ | 纳入污水处理厂 | ● |
| 卫生改厕+氧化塘 | ★ | 比例尺:    |   |

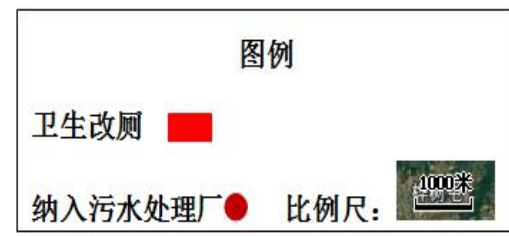
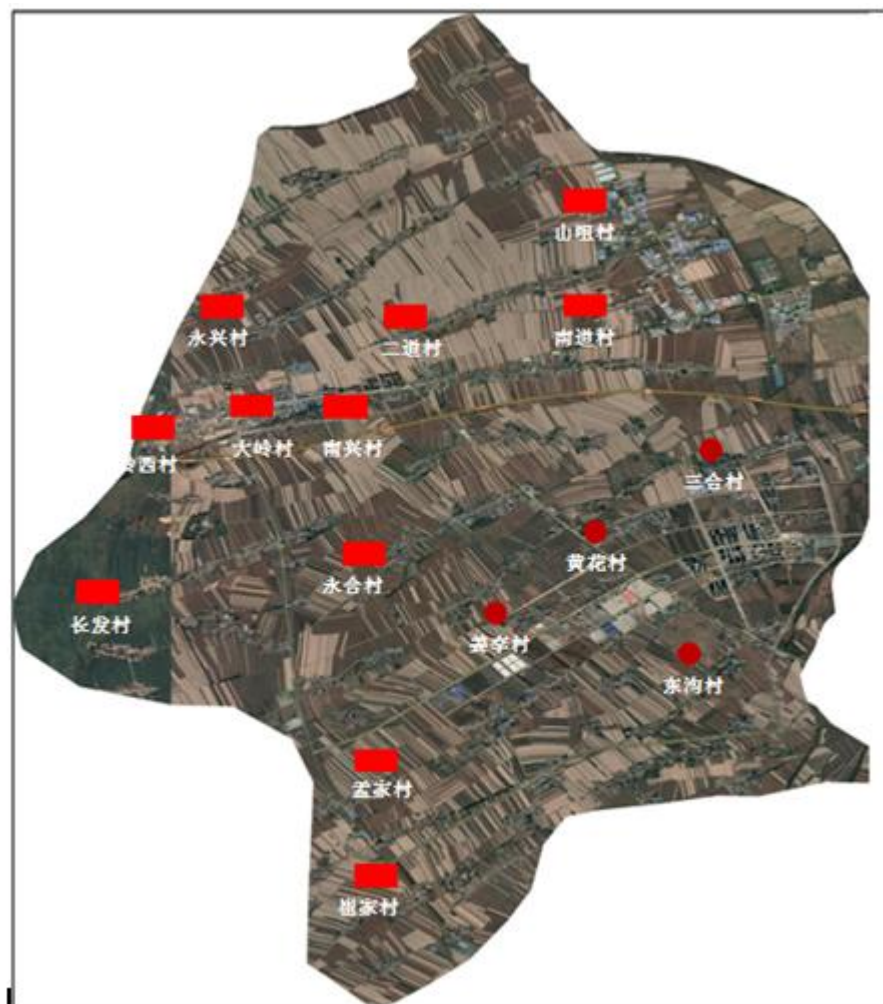
公主岭市农村生活污水治理专项规划（2020-2035）



朝阳坡镇各建制村位置及污水处理设施图

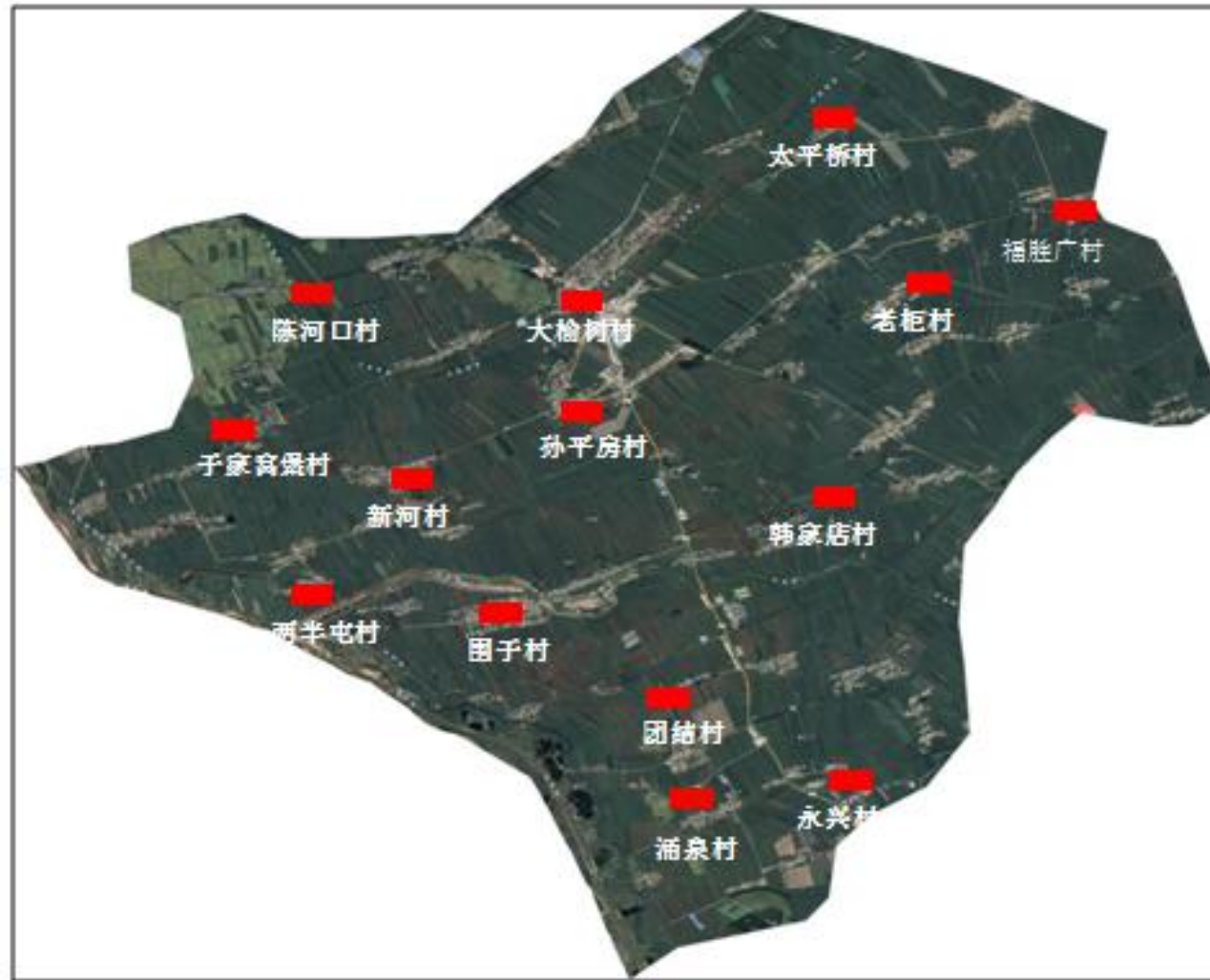
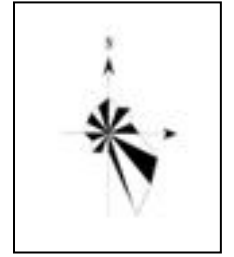


公主岭市农村生活污水治理专项规划（2020-2035）



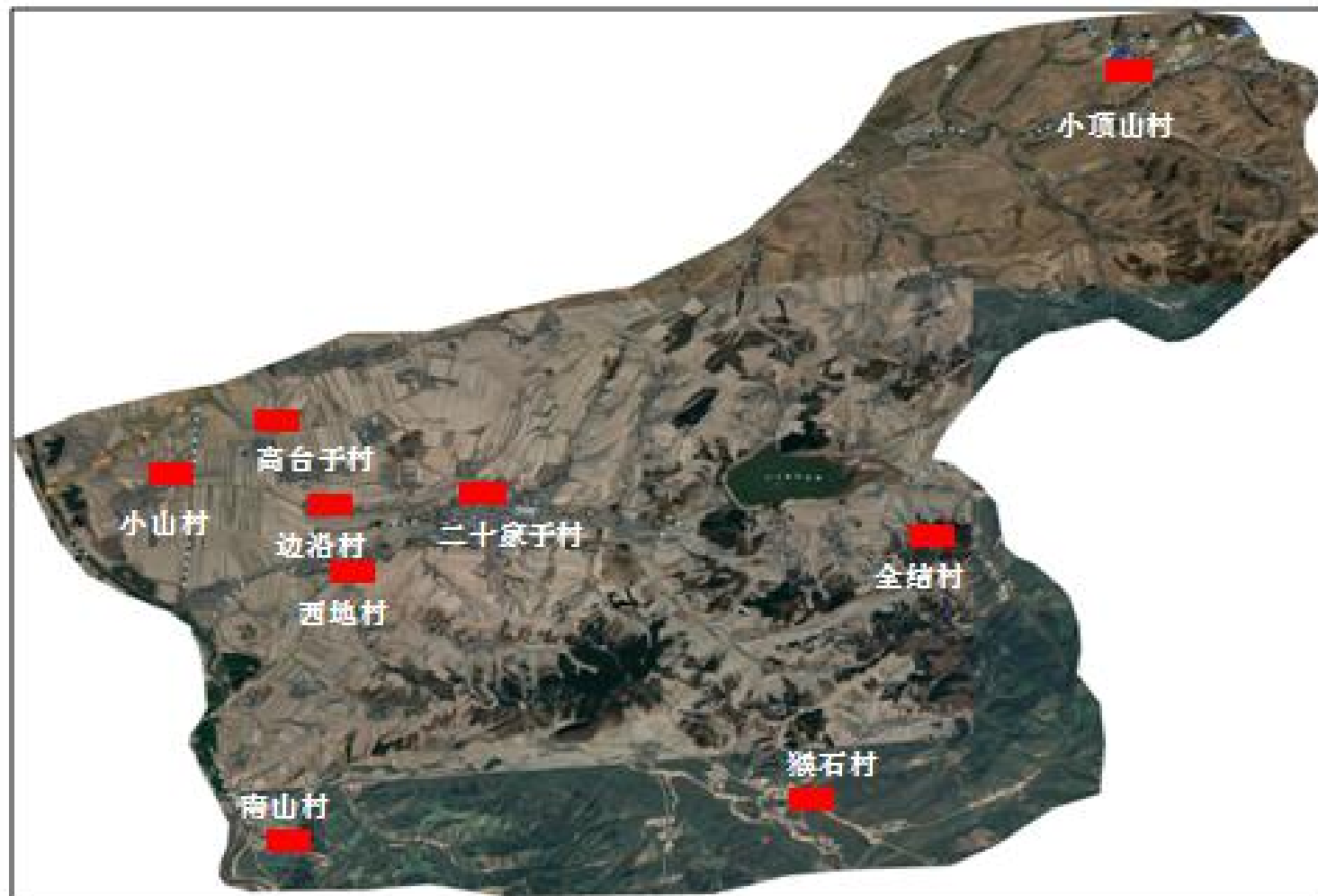
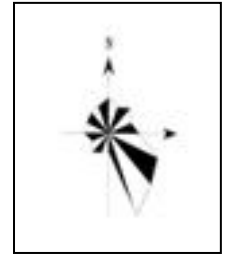
大岭镇各建制村位置及污水处理设施图

公主岭市农村生活污水治理专项规划（2020-2035）



大榆树镇各建制村位置及污水处理设施图

公主岭市农村生活污水治理专项规划（2020-2035）



图例

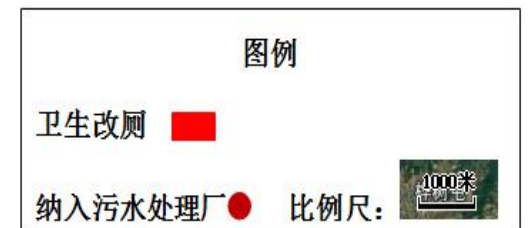
卫生改厕  比例尺: 

二十家子镇各建制村位置及污水处理设施图

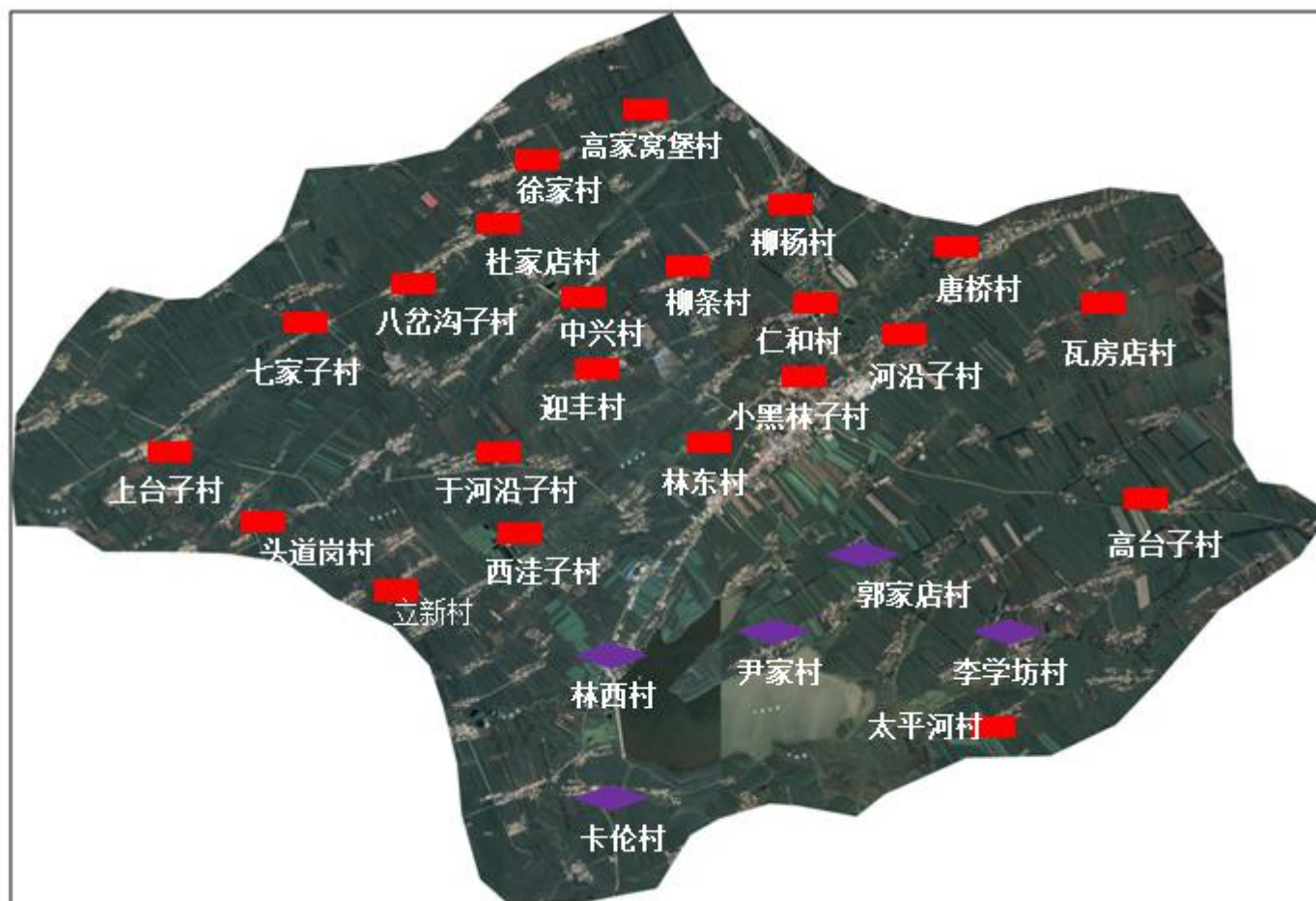
公主岭市农村生活污水治理专项规划（2020-2035）



范家屯镇各建制村位置及污水处理设施图



公主岭市农村生活污水治理专项规划（2020-2035）

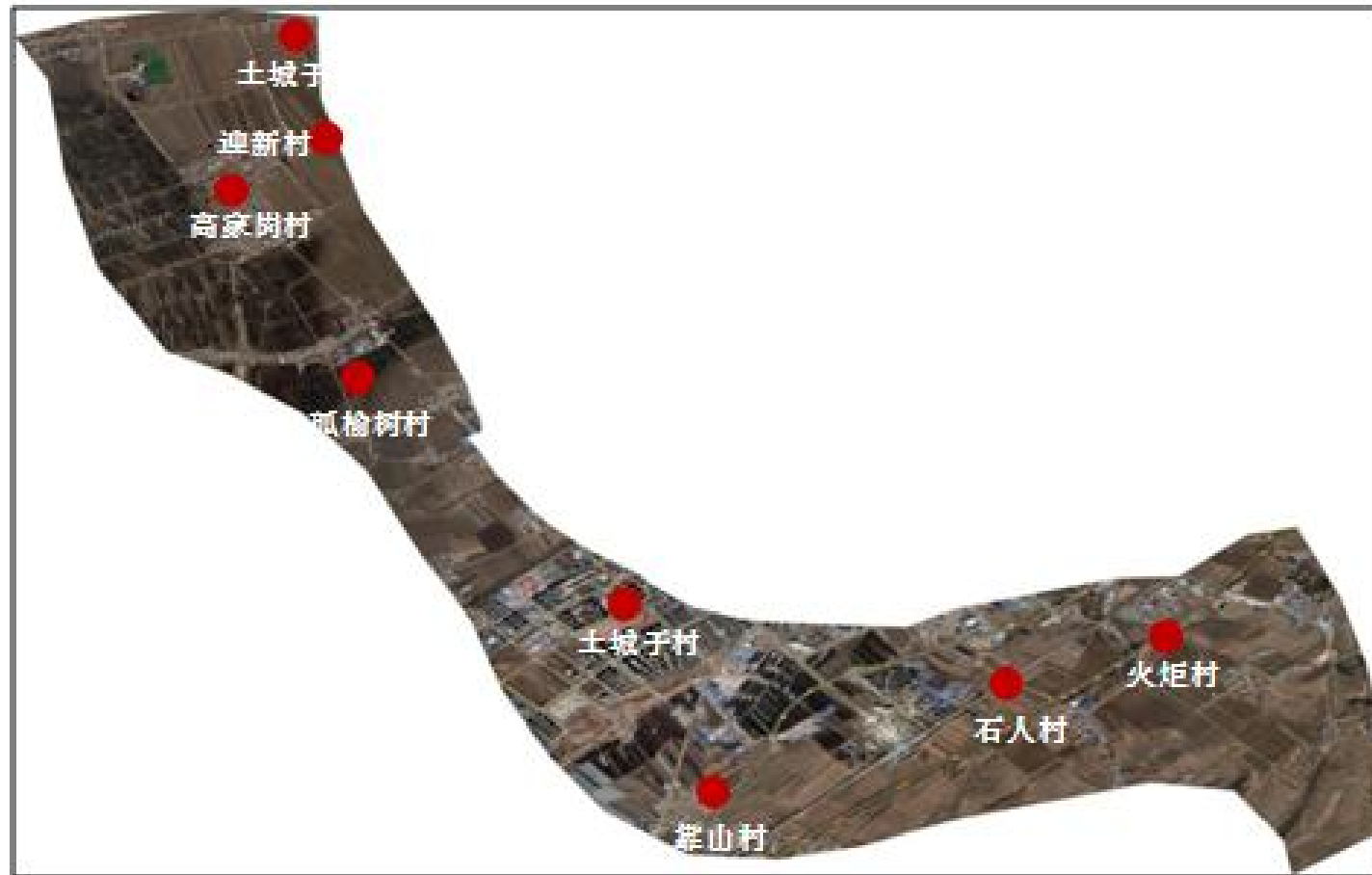
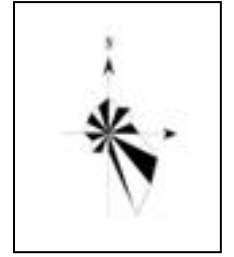


黑林子镇各建制村位置及污水处理设施图





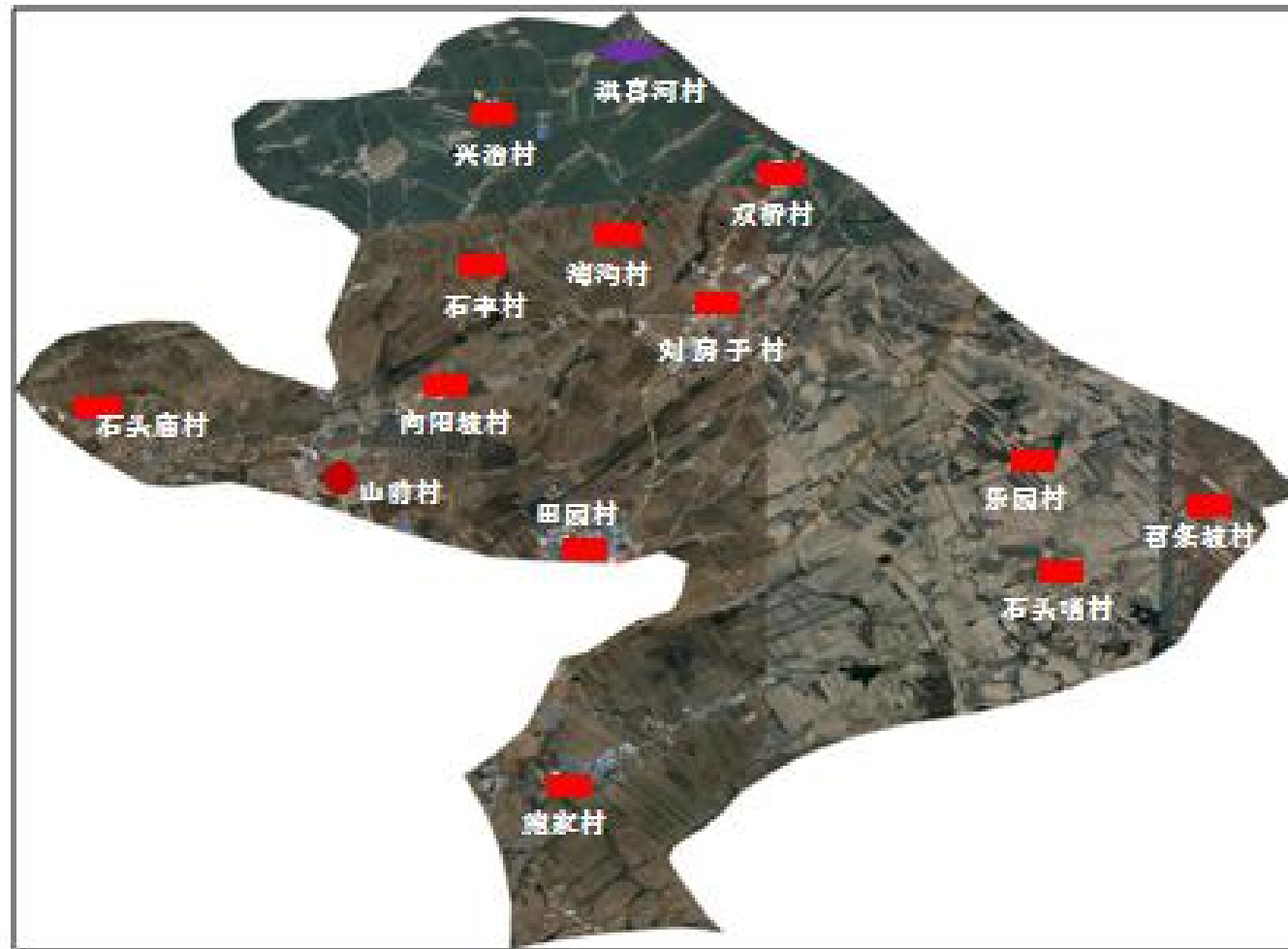
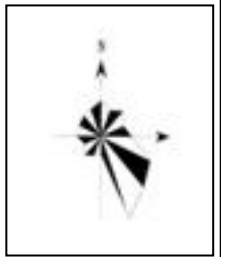
公主岭市农村生活污水治理专项规划（2020-2035）



环岭街道各建制村位置及污水处理设施图

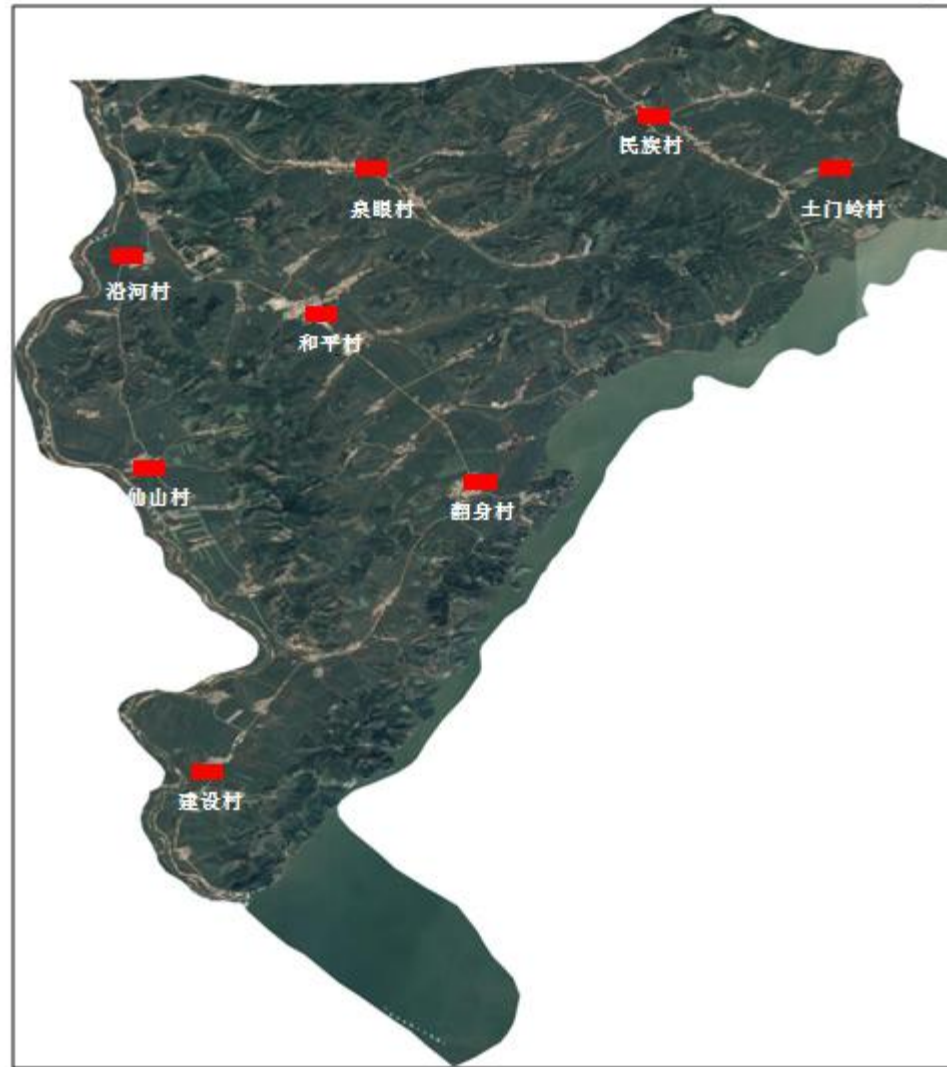
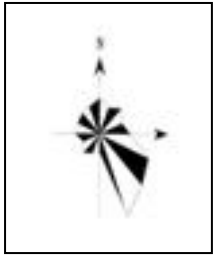


公主岭市农村生活污水治理专项规划（2020-2035）



刘房子街道各建制村位置及污水处理设施图

公主岭市农村生活污水治理专项规划（2020-2035）

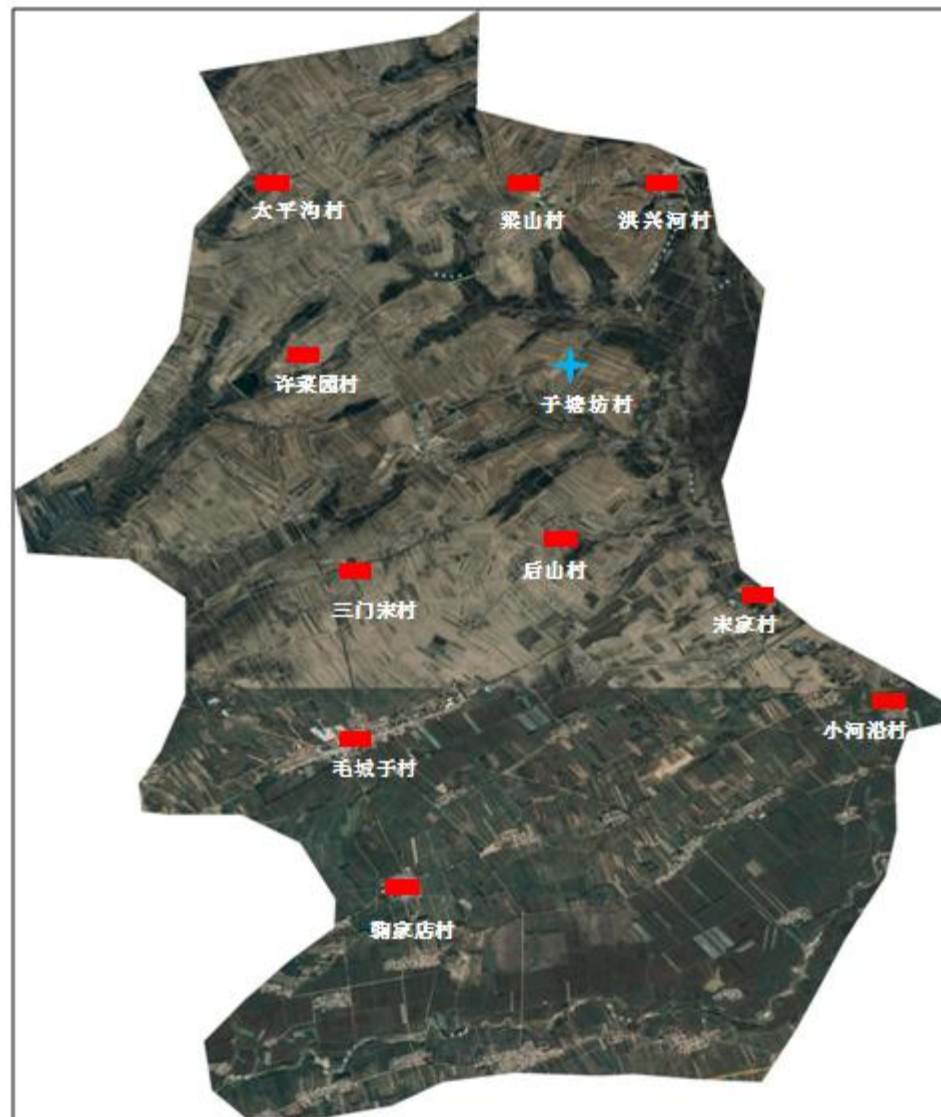
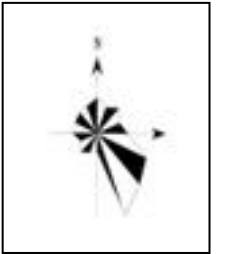


图例

卫生改厕  比例尺: 

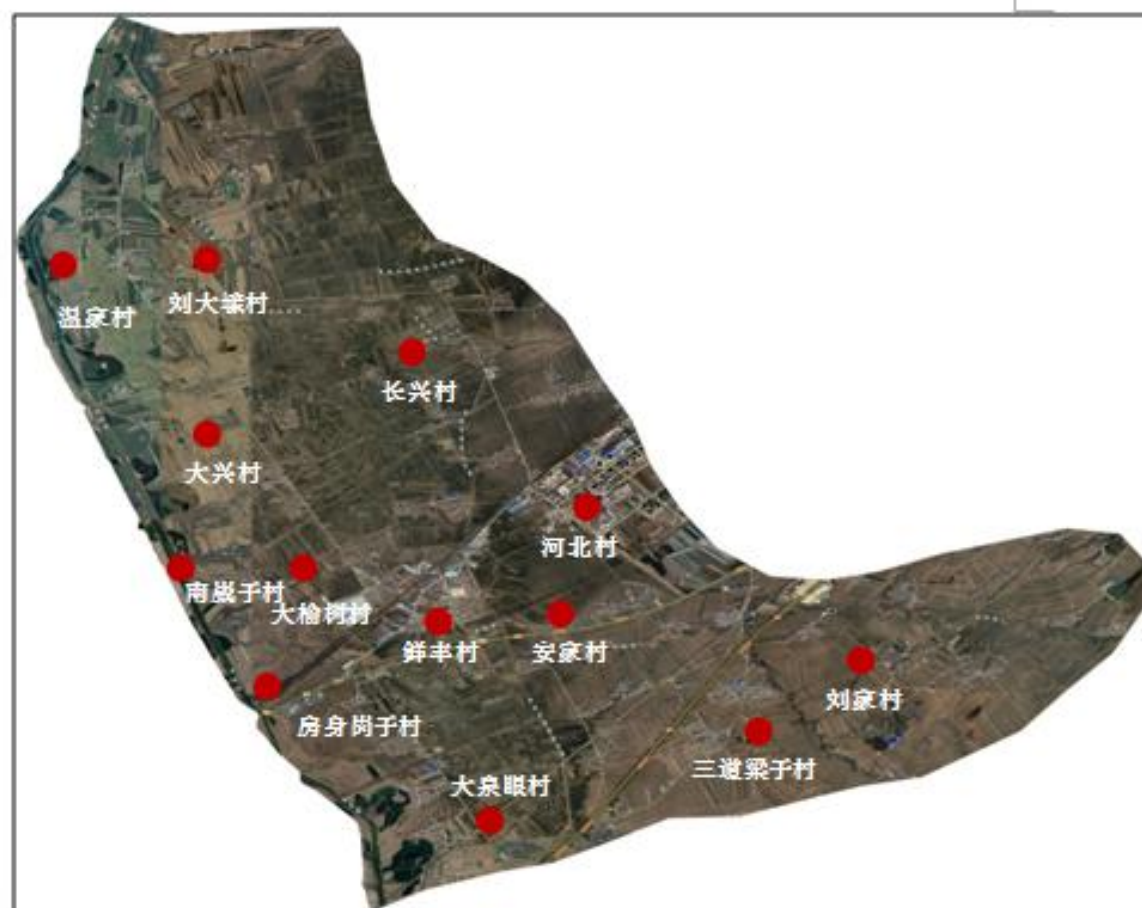
龙山乡各建制村位置及污水处理设施图

公主岭市农村生活污水治理专项规划（2020-2035）



毛城子镇镇各建制村位置及污水处理设施图

公主岭市农村生活污水治理专项规划（2020-2035）

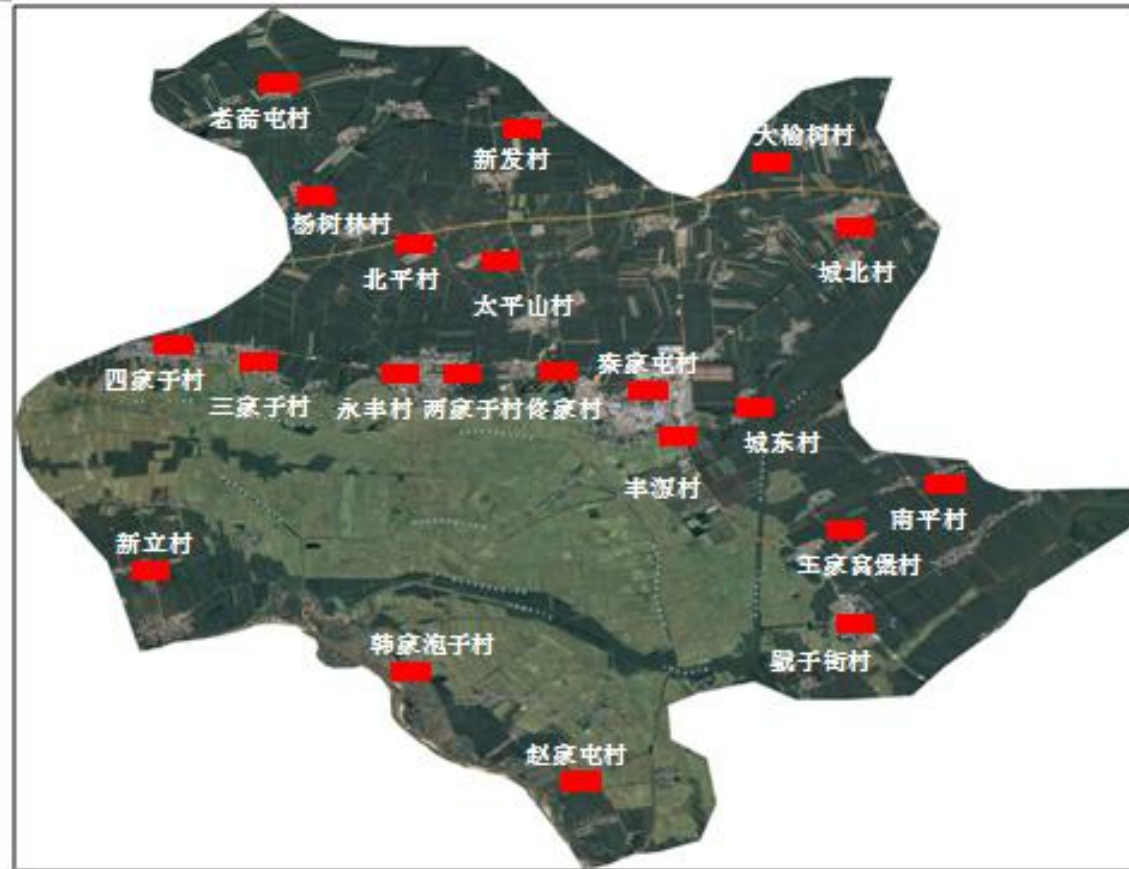
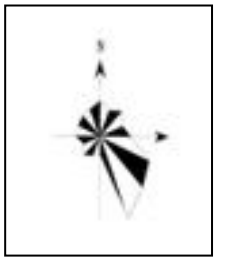


图例

纳入污水处理厂 ● 比例尺:

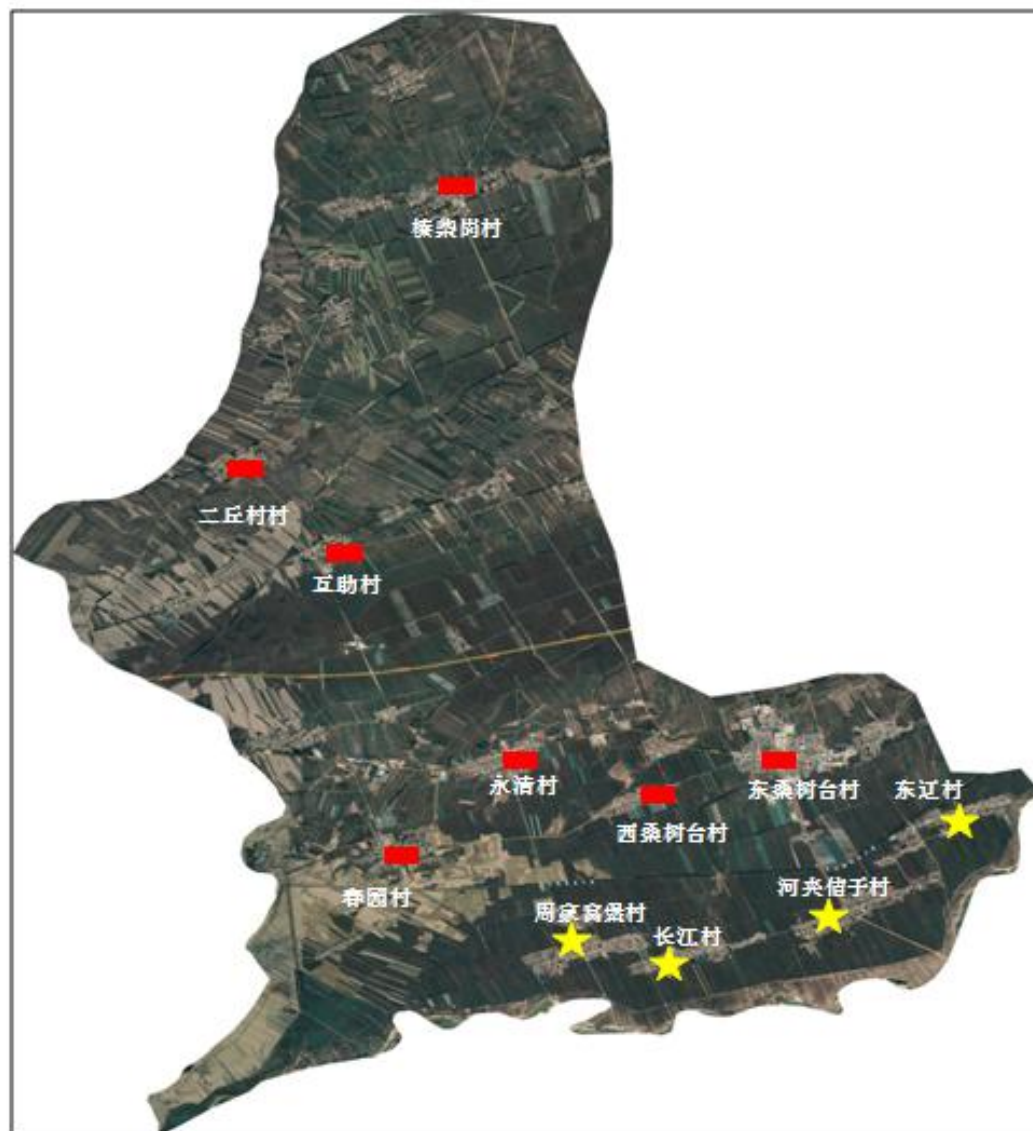
南崮子街道各建制村位置及污水处理设施图

公主岭市农村生活污水治理专项规划（2020-2035）



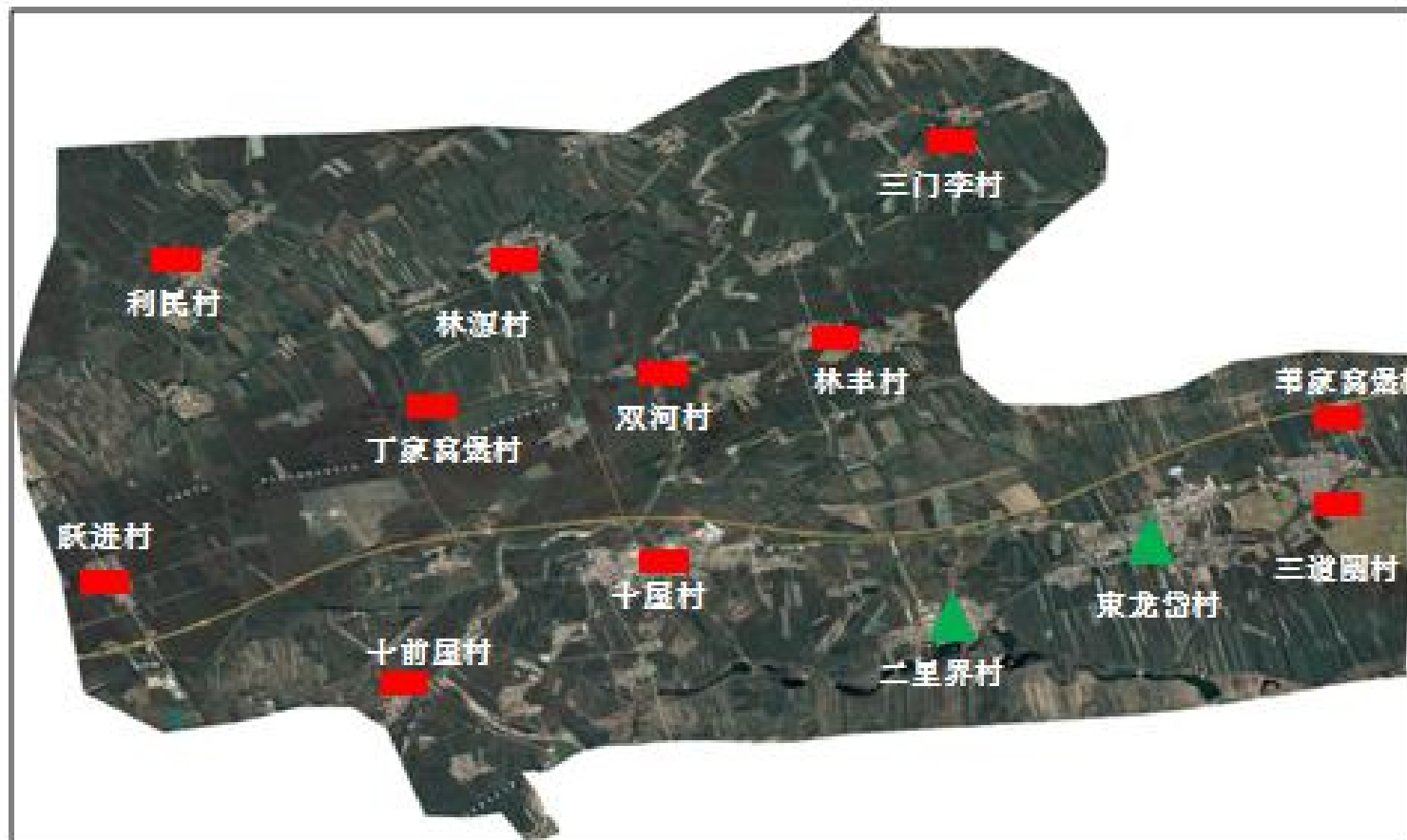
秦家屯镇各建制村位置及污水处理设施图

公主岭市农村生活污水治理专项规划（2020-2035）



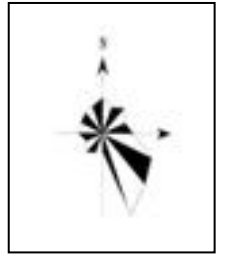
桑树台镇各建制村位置及污水处理设施图

公主岭市农村生活污水治理专项规划（2020-2035）



十屋镇各建制村位置及污水处理设施图

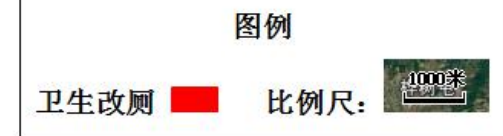
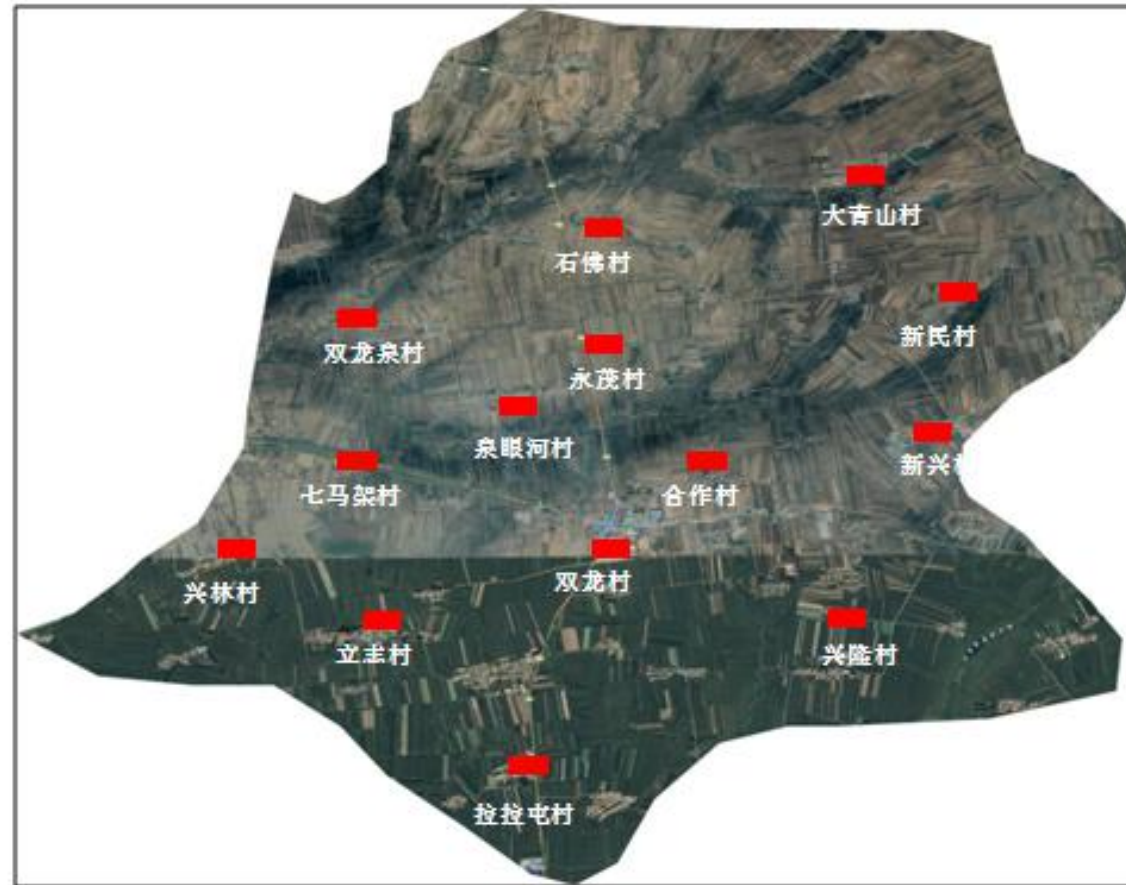
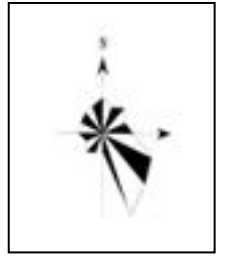
公主岭市农村生活污水治理专项规划（2020-2035）



双城堡镇各建制村位置及污水处理设施图

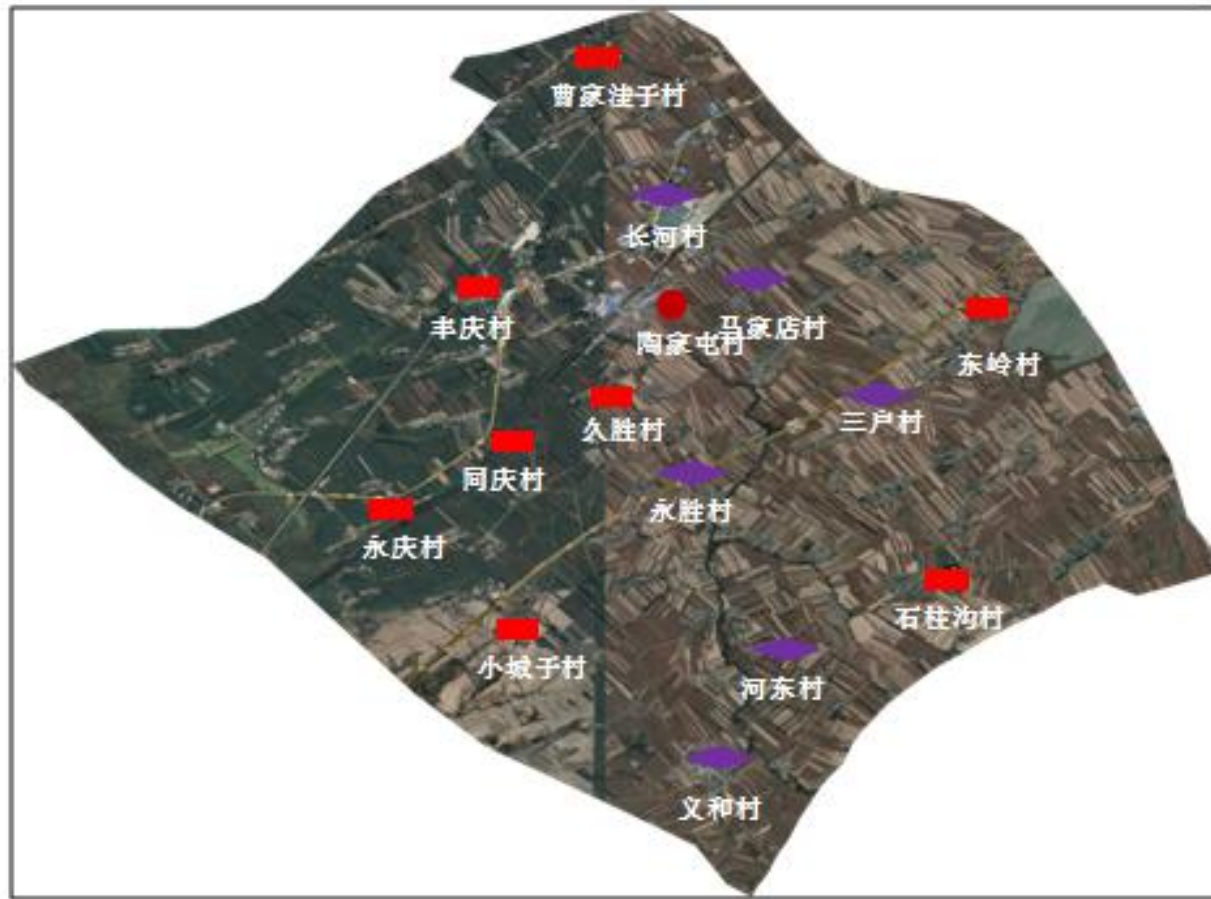
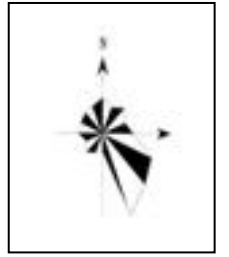


公主岭市农村生活污水治理专项规划（2020-2035）



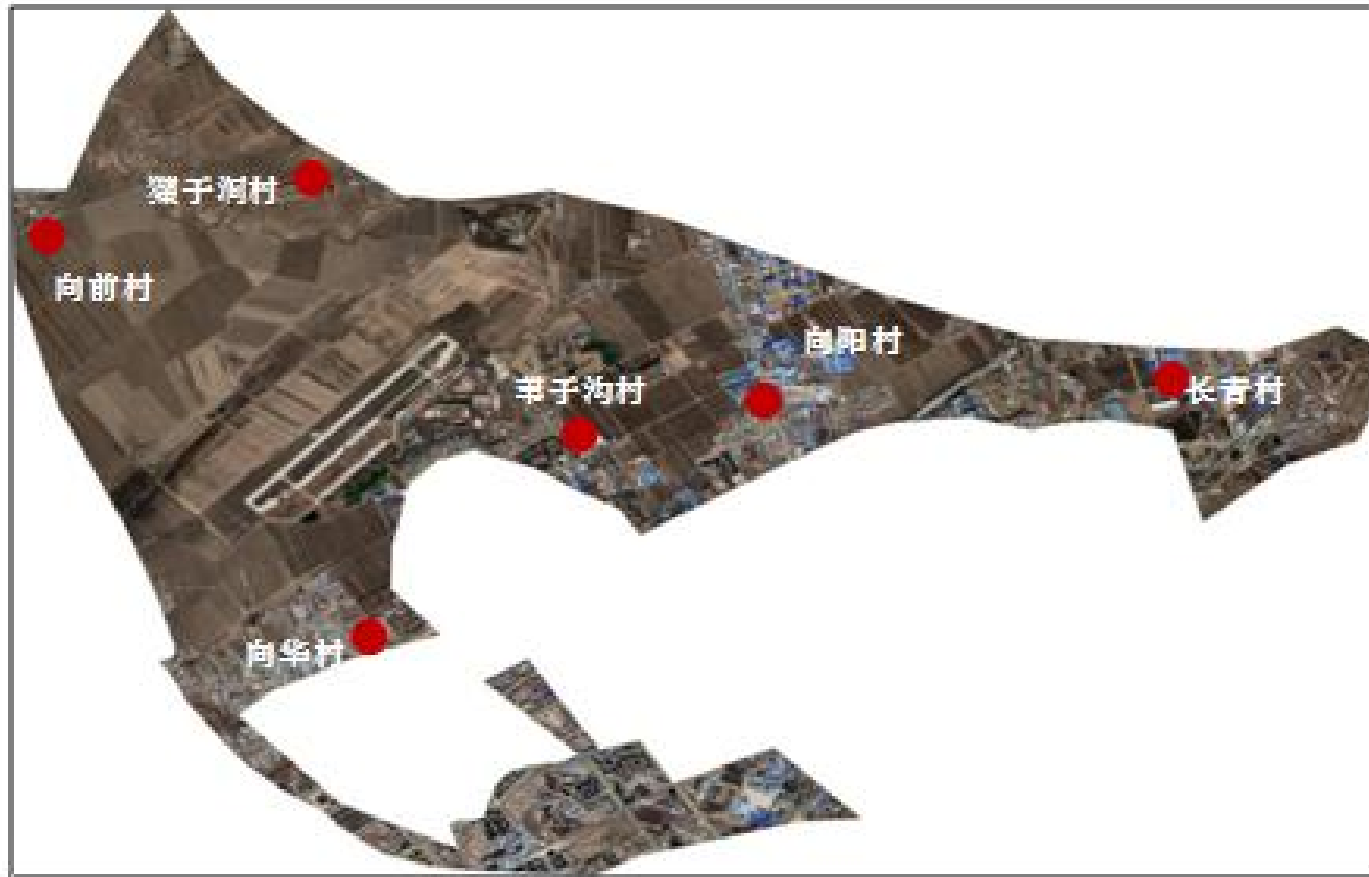
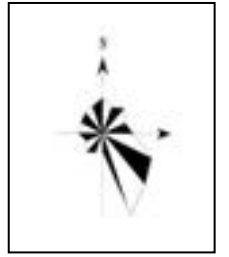
双龙镇各建制村位置及污水处理设施图

公主岭市农村生活污水治理专项规划（2020-2035）



陶家屯镇各建制村位置及污水处理设施图

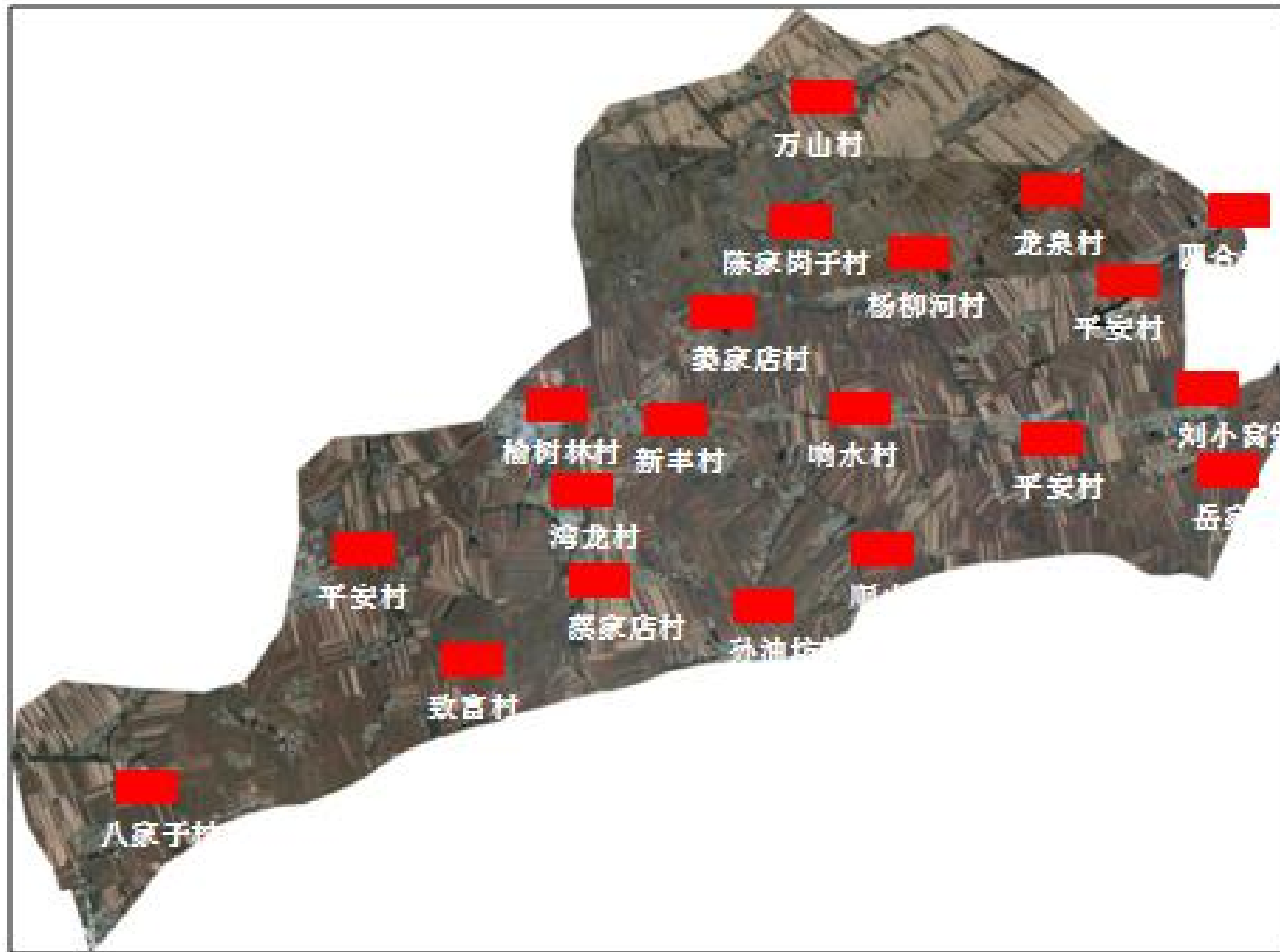
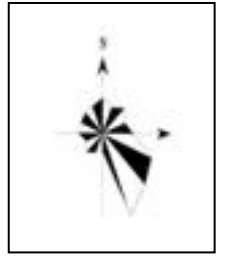
公主岭市农村生活污水治理专项规划（2020-2035）



羊子沟街道各建制村位置及污水处理设施图



公主岭市农村生活污水治理专项规划（2020-2035）

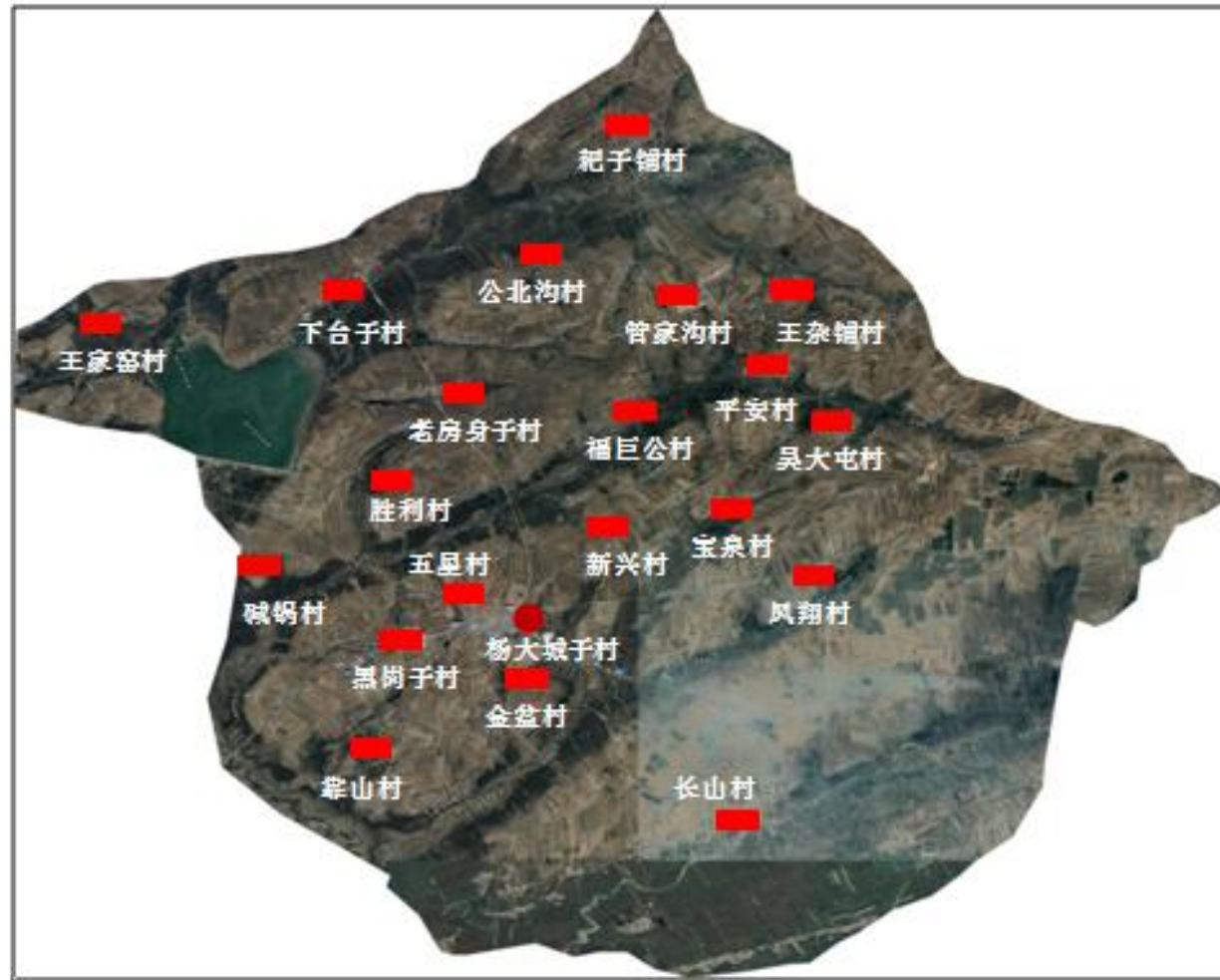
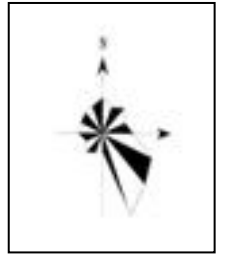


图例

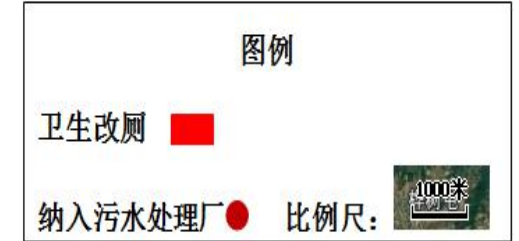
卫生改厕  比例尺: 

响水镇各建制村位置及污水处理设施图

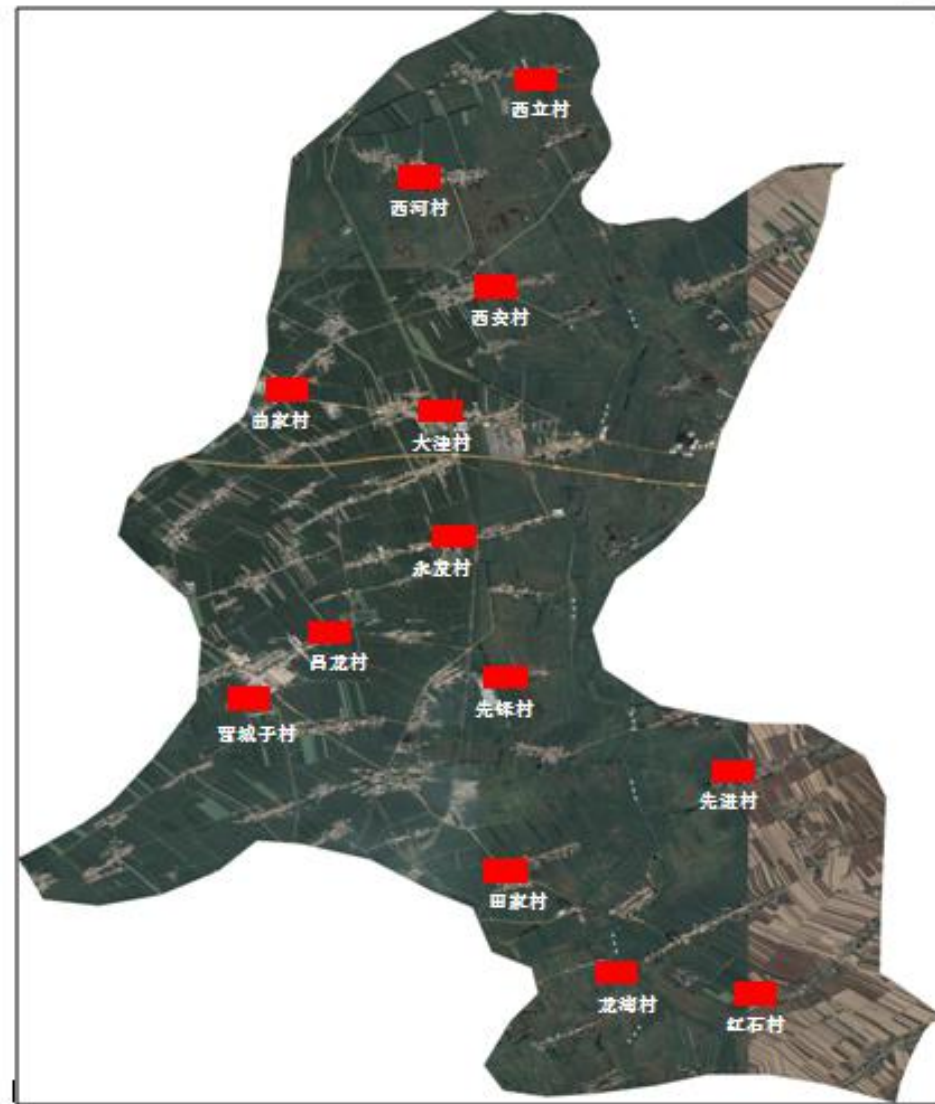
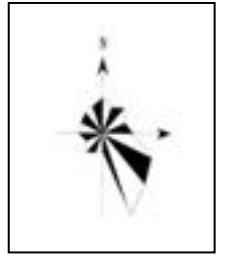
公主岭市农村生活污水治理专项规划（2020-2035）



杨大城子镇各建制村位置及污水处理设施图



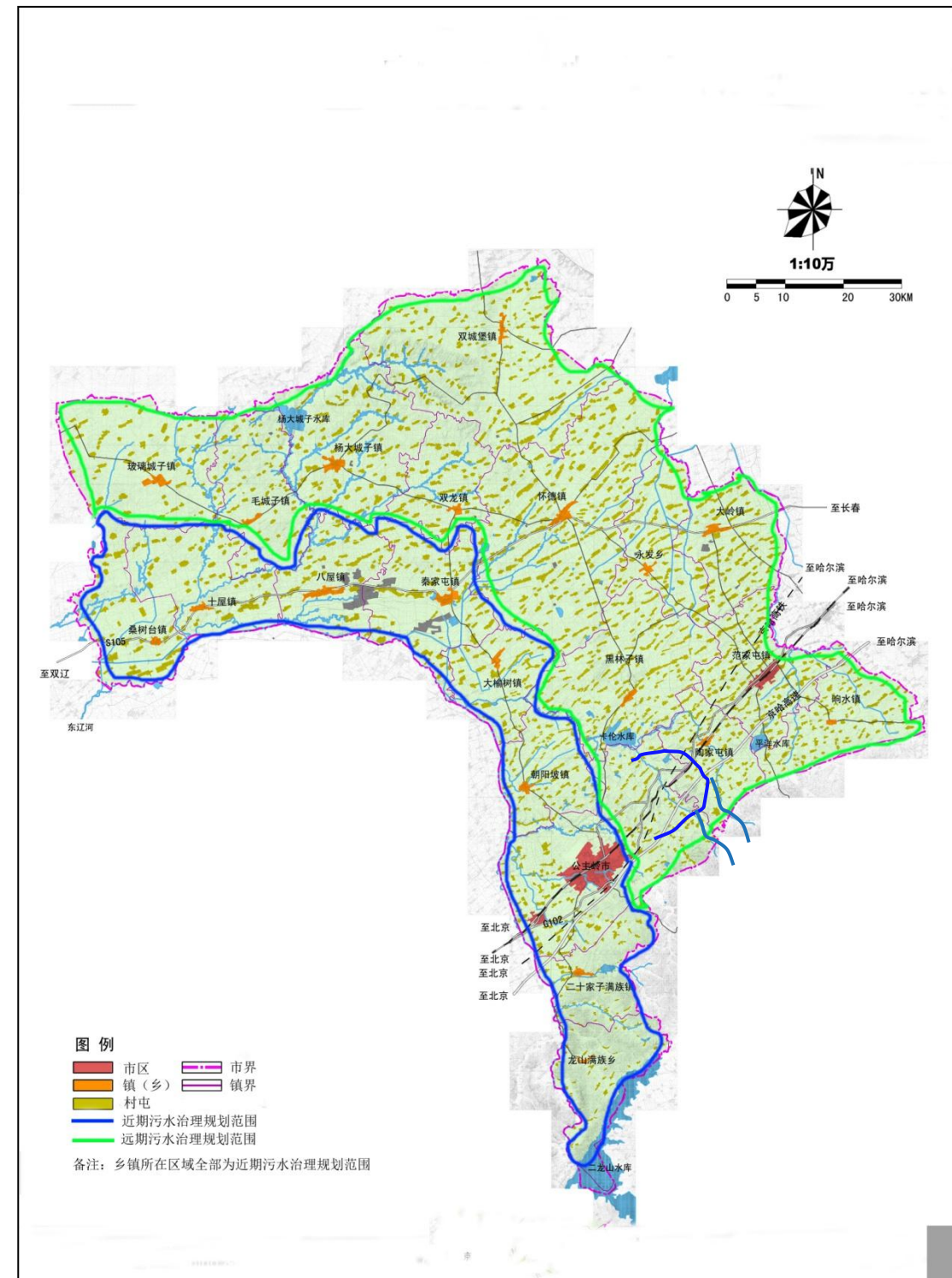
公主岭市农村生活污水治理专项规划（2020-2035）



永发乡各建制村位置及污水处理设施图

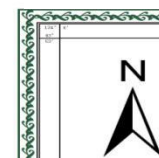
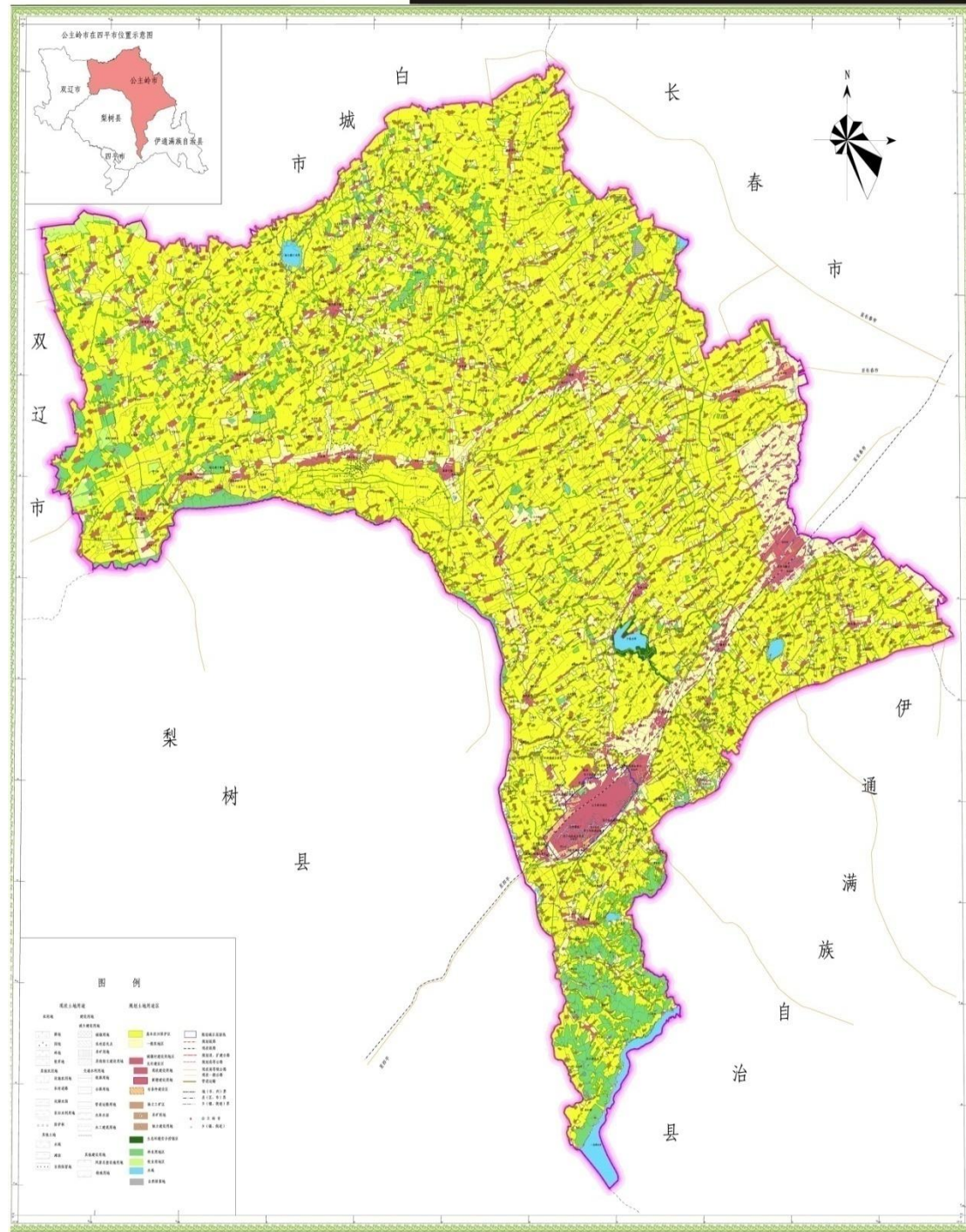


公主岭市市政设施分布图



# 吉林省公主岭市总体规划(2010-2030)

## 公主岭市土地利用总体规划图(2006-2020) 19



玻璃城子镇



